

BILAN DES EMISSIONS DE GAZ A EFFET DE SERRE (BEGES)

Année 2014

**Bilan réalisé conformément à l'article 75 de la loi n°2010-788 du 12 juillet
2010 portant engagement national pour l'environnement (ENE)**



**1 avenue Eugène Freyssinet
78 280 Guyancourt**

1- Description de la personne morale

Raison sociale : **Coved**

Code NAF : 3811 Z

Code SIREN : 343 403 531

Adresse : 1 avenue Eugène Freyssinet - 78 280 Guyancourt

Nombre de salariés : 2 760

Description des activités :

Coved, filiale propriété du groupe Saur, maîtrise l'ensemble des métiers de la collecte, du nettoyage des espaces publics, du tri, du traitement, du stockage et de la valorisation des déchets.

Nous proposons des solutions personnalisées construites en concertation avec nos clients dans une perspective d'anticipation et de progrès.

Notre approche pour une gestion durable des déchets

Directement impliqués dans le développement et la préservation des territoires, nous orientons nos savoirs faire et notre innovation pour répondre à trois enjeux majeurs :

- Réduire l'impact des déchets sur l'environnement en réduisant toujours davantage le volume des déchets ultimes et en sécurisant nos sites de stockage
- Economiser les ressources naturelles en accroissant le volume des déchets valorisés sous forme de nouvelles matières ou d'énergie, dans une logique d'économie circulaire
- Réduire les émissions de gaz à effet de serre en améliorant le taux de captage du biogaz sur nos sites et en adoptant des pratiques « low carbon ».

Coved en chiffres

- plus d'un million de tonnes de déchets collectés chaque année, par 1 000 collaborateurs et plus de 600 véhicules
- gestion de 150 déchetteries en France accueillant encombrants, déchets verts, gravats, ferrailles, carton et autres produits polluants ou toxiques
- gestion de 47 centres en France où sont triés, traités et valorisés plus de 2,4 millions de tonnes de déchets par an. Plus de 60 % des déchets entrant dans nos centres de tris sont valorisés sous forme de nouvelles matières. Les refus de tri sont valorisés énergétiquement en incinération ou en centre de stockage
- environ 800 000 tonnes de déchets réceptionnés chaque année sur les centres de stockage que nous gérons, sur lesquels le biogaz est capté et fait l'objet de valorisation énergétique
- spécialiste du « Bio Traitement », nous exploitons 15 unités de traitement biologique (ordures ménagères, déchets conchylicoles, etc.) et plateformes de compostage (30 000 tonnes de compost produit chaque année).

► COVED

Siège social : Les Cyclades - 1, rue Antoine Lavoisier - 78280 Guyancourt

Tél. 01 30 60 22 60 - **Tlc** : 01 30 60 84 87 - **www.saur.com**

Coved - S.A. au capital de 23 000 000 € - R.C.S. Versailles 343 403 531 - TVA intracommunautaire : FR 86 343 403 531

Description des périmètres organisationnels retenus :

Le périmètre retenu correspond uniquement à la personne morale « Coved », **sans ses filiales**.

Le bilan est réalisé sur **l'ensemble de ses activités**, quelque soit le mode de contractualisation (DSP, prestation de service,...) dès lors qu'elle en détient le **contrôle opérationnel**.

La plupart des données sont consolidées à partir des outils informatiques métiers et comptables, gérés par le siège, dans lesquels sont notamment saisies les commandes et factures au niveau national.

Schéma des périmètres de la personne morale retenus :

Le périmètre retenu correspond uniquement à la personne morale « Coved », **sans ses filiales**.

Etablissement dans le ressort du greffe de Versailles : Coved à Guyancourt

Etablissements secondaires enregistrés dans les greffes de Cusset, Montluçon, Aubenas, Troyes, Salon de Provence, Caen, Lisieux, La Rochelle, Besançon, Romans, Bernay, Chartres, Toulouse, Bordeaux, Béziers, Montpellier, Rennes, Châteauroux, Tours, Vienne, Dax, Saint Etienne, Nantes, Saint Nazaire, Orléans, Angers, Chalons en Champagne, Nancy, Lorient, Vannes, Metz, Valenciennes, Douai, Arras, Clermont Ferrand, Pau, Colmar, Mulhouse, Lyon, Vesoul Gray, Macon, Le Mans, Annecy, Paris, Dieppe, Rouen, Melun, Pontoise, Amiens, Castres, Avignon, La Roche-sur-Yon, Limoges, Auxerre, Belfort, Créteil

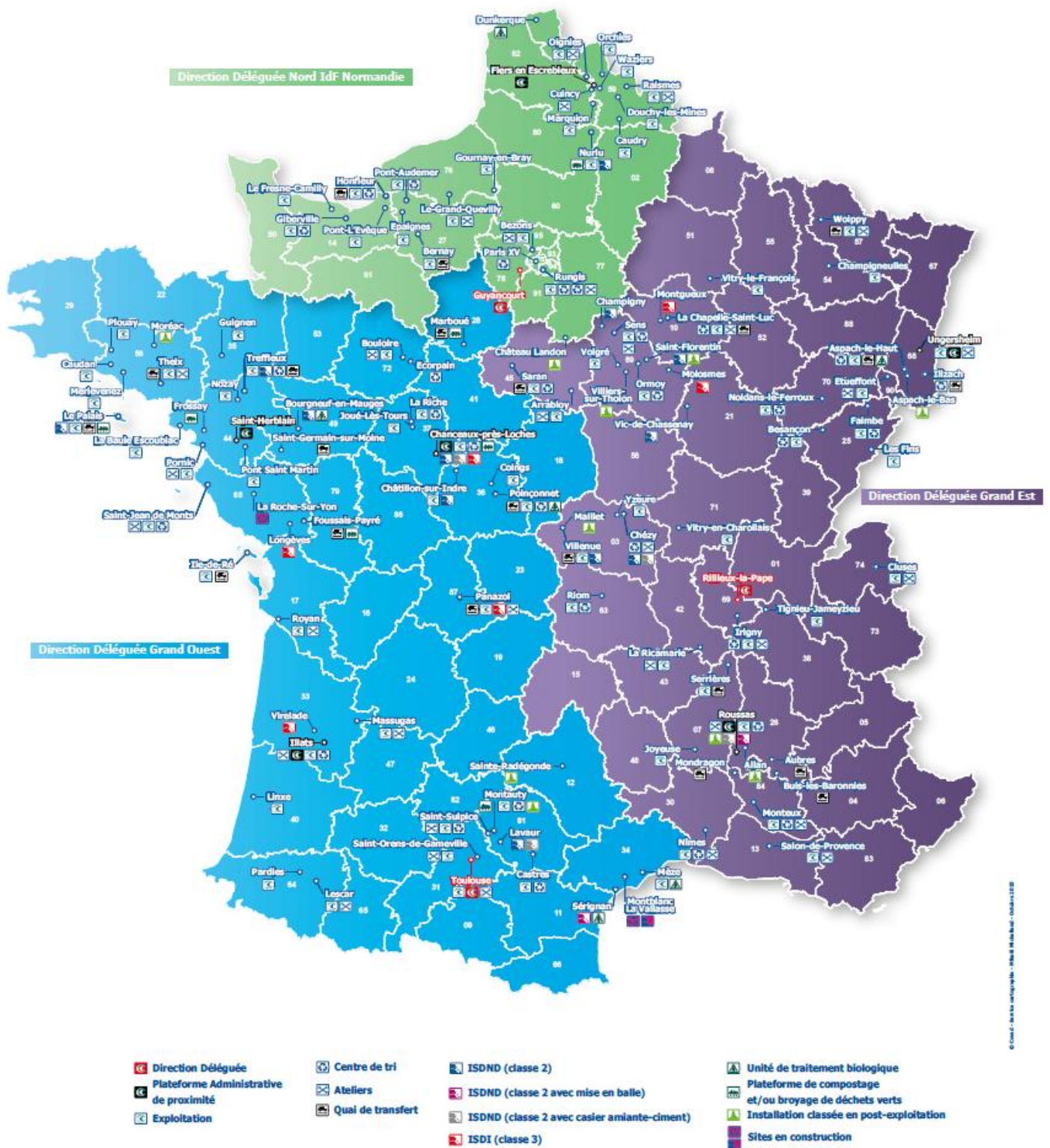
► COVED

Siège social : Les Cyclades - 1, rue Antoine Lavoisier - 78280 Guyancourt

Tél. 01 30 60 22 60 - Tlc : 01 30 60 84 87 - www.saur.com

Coved - S.A. au capital de 23 000 000 € - R.C.S. Versailles 343 403 531 - TVA intracommunautaire : FR 86 343 403 531

Implantations Covered



COVED

Siège social : Les Cyclades - 1, rue Antoine Lavoisier - 78280 Guyancourt

Tél. 01 30 60 22 60 - Tlc : 01 30 60 84 87 - www.saur.com

Coved - S.A. au capital de 23 000 000 € - R.C.S. Versailles 343 403 531 - TVA intracommunautaire : FR 86 343 403 531

2- Année de reporting et de référence

Le présent bilan des émissions de gaz à effet de serre porte sur ***l'année civile 2014***.

L'année de ***référence est l'année 2011***. Les évaluations présentées en 2012 ont été recalculées avec la méthodologie et les facteurs d'émission 2015 de la Base Carbone® afin de garantir la comparabilité des résultats (cf. Tableau 1).

Les bilans sont réalisés à périmètre courant, c.a.d intégrant les variations provenant d'acquisition, de cession, création, cessation d'activité, de gain ou de perte de contrats.

3- Bilan des émissions directes et des émissions indirectes associées à la production d'électricité, de chaleur ou de vapeur importée

Le tableau récapitulatif des émissions, par poste, est présenté ci-après (Tableau 2). Les règles de calcul retenues ainsi que la justification de l'exclusion de certains postes sont indiquées dans ce même tableau, pour chaque poste. L'évolution entre 2011 et 2014 est présentée en Tableau 3.

4- Emissions indirectes autres que celles liées à la consommation d'électricité, de chaleur ou de vapeur importée

Ces émissions, optionnelles, ne sont pas quantifiées dans le présent bilan.

Si des plans d'actions permettent de réduire certaines d'entre elles, un bilan pourra en être fait lors de la mise à jour triennale.

5- Emissions évitées

Le tableau récapitulatif des émissions évitées, liées à la valorisation énergétique ou à la valorisation de matière, est présenté ci-après (Tableau 4). Les règles de calcul retenues, ainsi que les sources bibliographiques, sont indiquées dans ce même tableau.

6- Eléments d'appréciation des incertitudes

L'évaluation des émissions est réalisée à l'aide du ***tableur Bilan Carbone®***, développé par l'Ademe et repris par l'association ABC (version 7.3.03 juin 2015). L'incertitude sur le résultat dépend de 2 facteurs :

- l'incertitude sur les données d'activité (factures, estimations...) déterminées par l'entreprise et reportées dans le tableur dans les champs prévus à cet effet.
 - o Les données provenant de factures (achats ou ventes) sont considérées comme assorties de 5 % d'incertitude
 - o Les émissions fugitives de CO₂, N₂O et de CH₄ du process de compostage, issues du guide des facteurs d'émission de l'Ademe de juin 2010, sont considérées comme assorties de 50 % d'incertitude
 - o Les émissions fugitives de CH₄ sur les installations de déchets, calculées pour la déclaration Geres, sont considérées comme assorties de 50 % d'incertitude (source EpE)
- l'incertitude sur les facteurs d'émission, pré-remplis dans ce même tableur

L'incertitude globale est calculée directement dans le tableur.

► COVERED

Siège social : Les Cyclades - 1, rue Antoine Lavoisier - 78280 Guyancourt

Tél. 01 30 60 22 60 - Tlc : 01 30 60 84 87 - www.saur.com

Coved - S.A. au capital de 23 000 000 € - R.C.S. Versailles 343 403 531 - TVA intracommunautaire : FR 86 343 403 531

7- Facteurs d'émission

Les facteurs d'émission et les PRG retenus sont ceux fournis par l'Ademe.

Toutefois, certains facteurs d'émission, liés aux activités de l'entreprise, ne sont pas fournis dans la Base Carbone® de l'Ademe. Dans ce cas, les facteurs d'émission utilisés et leur source sont indiqués en commentaire dans le tableau de présentation du bilan.

8- Publication du présent bilan

Ce bilan sera publié pendant 1 mois, à compter du 11 janvier 2016, sur le site du groupe Saur : www.saur.com

9- Personne responsable du suivi du bilan carbone

Pour le suivi :

Jean-Michel DUPONT
Management des Conformités et des Risques Opérationnels
Coved SA – BP 50 199 – ZI Les Près Loribes
59 503 Douai Cedex
Tél : 03 27 08 85 10

Pour la méthodologie de calcul :

Véronique LAMOUR
Direction développement durable groupe Saur
Saur – Les Cyclades – 1, rue Antoine Lavoisier
78280 Guyancourt
Tél : 01 30 60 83 48

Documents réglementaires source :

- Décret n°2011-829 du 11 juillet 2011 relatif au bilan des émissions de gaz à effet de serre et au plan climat-énergie territorial
- Méthode pour la réalisation des bilans d'émissions de gaz à effet de serre conformément à l'article L.229-25 du code de l'environnement, éditée en septembre 2015 par le Ministère de l'Ecologie, du Développement durable, des Transports et du Logement

► COVED

Siège social : Les Cyclades - 1, rue Antoine Lavoisier - 78280 Guyancourt

Tél. 01 30 60 22 60 - Tlc : 01 30 60 84 87 - www.saur.com

Coved - S.A. au capital de 23 000 000 € - R.C.S. Versailles 343 403 531 - TVA intracommunautaire : FR 86 343 403 531

Tableau 1 : Bilan des émissions de l'année 2011 avec valeurs recalculées suivant méthodologie et facteurs d'émission 2015 de la Base Carbone®

Catégories d'émissions	Postes d'émissions	Année de référence (2011) telle qu'envoyée en 2012 - en tCO2e	Année de référence Avec prise en compte des évolutions des FE et PRG de la méthode ABC v7.3.03 et de la base carbone août 2015						CO ₂ b (tCO ₂ e)	Commentaires
			CO ₂ (tCO ₂ e)	CH ₄ (tCO ₂ e)	N ₂ O (tCO ₂ e)	Autre gaz : (tCO ₂ e)	Total (tCO ₂ e)			
Emissions directes	1	782	7 393	6	40		7 439		Modification de la répartition des consommations de fuel et gasoil entre les postes 1 et 2. Répartition améliorée depuis 2012.	
	2	50 128	42 075	25	348		42 448	2 294		
	3	-					-			
	4	192 639	1 990	209 748	4 721		216 459		Prise en compte des émissions de CO ₂ liées au compostage (non prises en compte en 2012)	
	5						-			
	Sous total		243 549	51 458	209 779	5 109	-	266 346	2 294	
Emissions indirectes associées à l'énergie	6	972					996			
	7									
	Sous total	972					996			
Autres émissions indirectes*	8	13 334	10 923	1 134	454		12 832	-2294		
	9									
	10									
	11									
	12									
	13									
	14									
	15									
	16									
	17									
	18									
	19									
	20									
	21									
	22									
23										
Sous total		13 334	10 923	1 134	454	0	12 832	-2294		

► COVED

Siège social : Les Cyclades - 1, rue Antoine Lavoisier - 78280 Guyancourt

Tél. 01 30 60 22 60 - Tlc : 01 30 60 84 87 - www.saur.com

Coved - S.A. au capital de 23 000 000 € - R.C.S. Versailles 343 403 531 - TVA intracommunautaire : FR 86 343 403 531

Tableau 2 : Bilan des émissions de l'année 2014

Catégories d'émissions	Postes d'émissions	Emissions GES (en tCO2e)						Incertitude (t CO2e)	
		CO2 (tCO2e)	CH4 (tCO2e)	N2O (tCO2e)	Autre gaz (tCO2e)	Total (tCO2e)	CO2 b (tCO2e)		
Emissions directes	1	7 124	6	39		7 169		494	Calculs effectués avec le tableur Bilan Carbone sur la base des consommations facturées.
	2	39 026	23	322		39 371	2 145	2 631	Calculs effectués avec le tableur Bilan Carbone sur la base des consommations facturées. Cas particulier des véhicules de fonction : la totalité des consommations est prise en compte, quelque soit l'utilisation professionnelle / privée qui en est faite.
	3					-			Pas de procédés concernés par ce poste.
	4	1 856	196 056	4 505		202 417		114 353	Pour les sites de compostage, les émissions de CO2, CH4 et N2O sont calculées à partir des facteurs d'émission publiés dans la Base Carbone (Août 2015) : 42,7 kg CO2e de N2O, 8,07 kg CO2e de CH4 et 18 kg de CO2 par tonne de MB compostée. Pour les installations de stockage des déchets, les émissions de CH4 correspondent à la déclaration réglementaire du Gerep.
	5					-			Pas d'activités agricoles ni forestières, ce poste ne concerne donc pas nos activités.
	Sous total		48 006	196 085	4 866	-	248 957	2 145	114 385
Emissions indirectes associées à l'énergie	6					1 157		129	Calcul effectué sur la base du facteur moyen de production de l'électricité en France, figurant dans le tableur Bilan Carbone.
	7								Pas d'achat de vapeur, chaleur ou froid, ce poste n'est donc pas évalué.
	Sous total					1 157		129	
Autres émissions indirectes*	8	10 208	1 044	424		12 101	2 145	695	Calcul du tableur Bilan Carbone sur la base des consommations énergétiques renseignées.
	9								
	10								
	11								
	12								
	13								
	14								
	15								
	16								
	17								
	18								
	19								
	20								
	21								
	22								
23									
Sous total		10 208	1 044	424	-	12 101	-2 145	695	

► COVED

Siège social : Les Cyclades - 1, rue Antoine Lavoisier - 78280 Guyancourt

Tél. 01 30 60 22 60 - Tlc : 01 30 60 84 87 - www.saur.com

Coved - S.A. au capital de 23 000 000 € - R.C.S. Versailles 343 403 531 - TVA intracommunautaire : FR 86 343 403 531

Tableau 3 : Tableau de restitution comparatif 2014 - 2011

		Emissions GES (en tCO ₂ e)												
		Année de référence 2011 (avec prise en compte des évolutions des FE et PRG de la méthode ABC v7.3.03 et de la base carbone août 2015)						Année de reporting 2014						Différence année de référence et année de reporting
Catégories d'émissions	Postes d'émissions	CO ₂ (tCO ₂ e)	CH ₄ (tCO ₂ e)	N ₂ O (tCO ₂ e)	Autre gaz (tCO ₂ e)	Total (tCO ₂ e)	CO ₂ b (tCO ₂ e)	CO ₂ (tCO ₂ e)	CH ₄ (tCO ₂ e)	N ₂ O (tCO ₂ e)	Autre gaz (tCO ₂ e)	Total (tCO ₂ e)	CO ₂ b (tCO ₂ e)	Total (tCO ₂ e)
Emissions directes	1	7 393	6	40		7 439		7 124	6	39		7 169		- 270
	2	42 075	25	348		42 448	2 294	39 026	23	322		39 371	2 145	- 3 077
	3					-						-		-
	4	1 990	209 748	4 721		216 459		1 856	196 056	4 505		202 417		- 14 042
	5					-						-		-
	Sous total	51 458	209 779	5 109	-	266 346	2 294	48 006	196 085	4 866	-	248 957	2 145	- 17 389
Emissions indirectes associées à l'énergie	6					996						1 157		161
	7													0
	Sous total					996						1 157		161
Autres émissions indirectes*	8	10923	1134	454		12 832	-2294	10208	1044	424		12101	-2145	-731
	9													0
	10													0
	11													0
	12													0
	13													0
	14													0
	15													0
	16													0
	17													0
	18													0
	19													0
	20													0
	21													0
	22													0
23													0	
	Sous total	10923	1134	454	0	12832	-2294	10208	1044	424	0	12101	-2145	-731

► COVERED

Siège social : Les Cyclades - 1, rue Antoine Lavoisier - 78280 Guyancourt

Tél. 01 30 60 22 60 - Tlc : 01 30 60 84 87 - www.saur.com

Coved - S.A. au capital de 23 000 000 € - R.C.S. Versailles 343 403 531 - TVA intracommunautaire : FR 86 343 403 531

Tableau 4 : Bilan des émissions évitées

				Année de reporting 2014
Catégories d'émissions	Postes	Année de référence (2011) telle qu'envoyée en 2012 -en tCO2e	Année de référence (avec prise en compte des évolutions des FE et PRG de la méthode ABC v7.3.03 et de la base carbone août 2015)	Total (tCO ₂ e)
Emissions directes	1			
	2			
	3			
	4			
	5			
	Sous total			
Emissions indirectes associées à l'énergie	6			
	7			
	Sous total			
Autres émissions indirectes*	8			
	9			
	10			
	11			
	12			
	13			
	14			
	15			
	16			
	17			
	18	- 254 659	- 254 810	302 054
	19			
	20			
	21			
	22			
23				
	Sous total	- 254 659	- 254 810	302 054

Détail du calcul des émissions évitées pour l'exercice 2014

		Emissions évitées (t CO ₂ e)
Matières valorisées (matières 1ères secondaires vendues dans le cadre du recyclage)	FE émissions évitées et sources des facteurs d'émission	
Aluminium	9,3 t CO ₂ / t - Tableur Bilan Carbone v7.3.03	- 299 452
Bois	1,8 t CO ₂ / t - Tableur bilan Carbone v7.3.03	
Carton / Papier	0 t CO ₂ / t - Tableur Bilan Carbone v7.3.03	
Compost	0,09 t CO ₂ / t - Tableur Bilan Carbone v7.3.03	
Métaux ferreux	2,09 t CO ₂ / t - Tableur Bilan Carbone v7.3.03	
Plastique (PE)	1,7 t CO ₂ / t - Tableur Bilan Carbone v7.3.03	
Plastique (PET)	3,07 t CO ₂ / t - Tableur Bilan Carbone v7.3.03	
Electricité produite à partir du biogaz	Calcul effectué avec le FE de la production d'électricité du Bilan Carbone ®(sans prise en compte des pertes en ligne qui sont identiques quelque soit la source de production d'électricité)	- 2 602

► COVERED

Siège social : Les Cyclades - 1, rue Antoine Lavoisier - 78280 Guyancourt

Tél. 01 30 60 22 60 - Tlc : 01 30 60 84 87 - www.saur.com

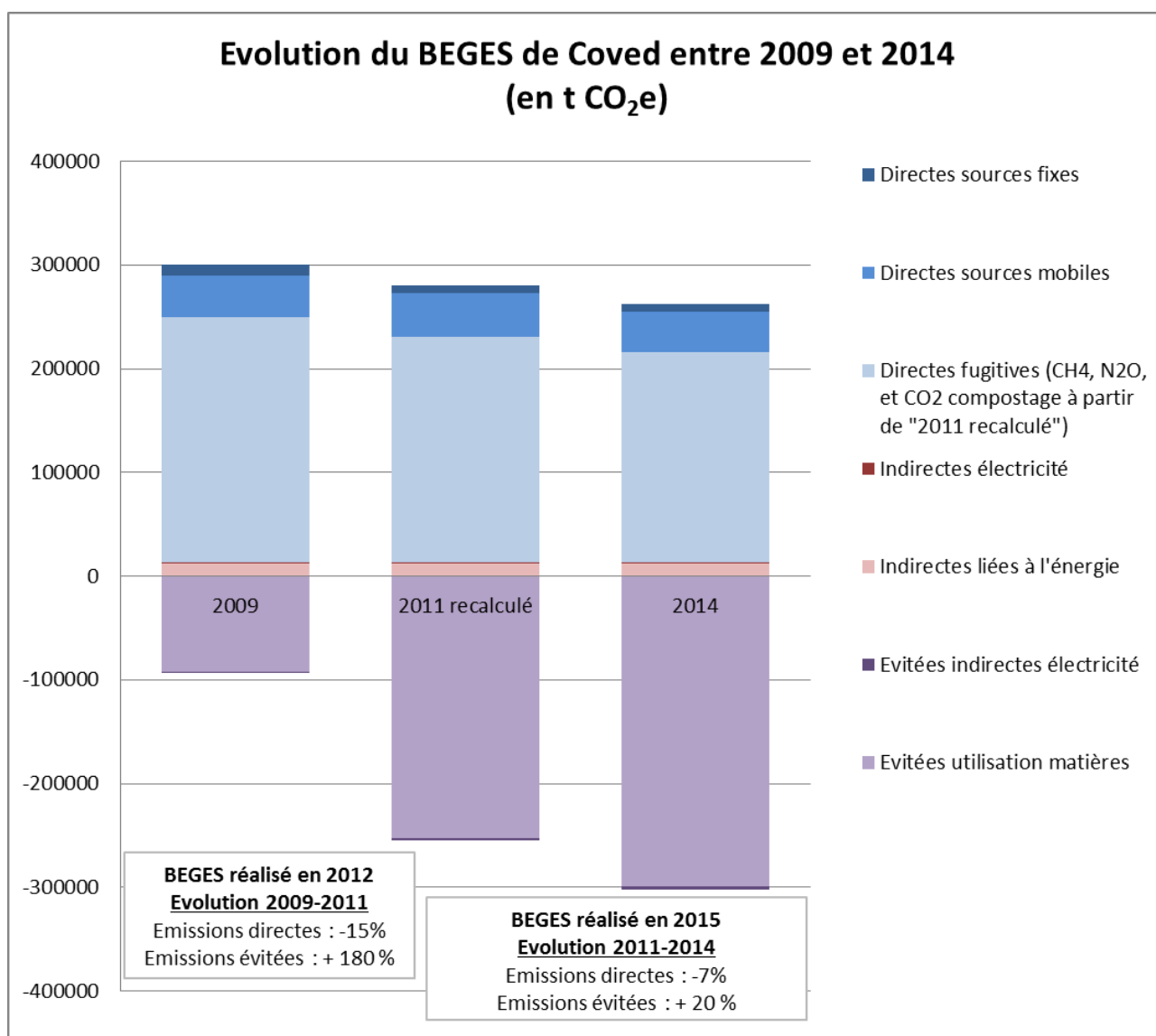
Coved - S.A. au capital de 23 000 000 € - R.C.S. Versailles 343 403 531 - TVA intracommunautaire : FR 86 343 403 531

Evolution du bilan des émissions de GES

Le principal poste d'émissions de Coved, à réduire, correspond aux émissions fugitives de biogaz sur les centres de stockage des déchets. Par ailleurs, la valorisation matière et énergie sont les principaux leviers d'action liés à l'activité de l'entreprise.

L'engagement de Coved, depuis plusieurs années, repose donc sur 2 axes :

- Augmenter le taux de biogaz capté et développer sa valorisation, ce qui permet de réduire les émissions fugitives et d'augmenter les émissions évitées par l'introduction sur le réseau d'électricité produite à partir de la production de méthane des déchets lors de leur phase de décomposition.
- Augmenter le taux de valorisation de matières premières secondaires (plastique, métaux,...) ce qui permet, outre la préservation des ressources naturelles, d'augmenter les émissions évitées liées au recyclage qui se substitue à la production de nouvelles matières.



Entre 2011 et 2014, les **émissions directes** ont été réduites de **7%** et les **émissions évitées** ont progressé de près de **20%**.

COVED

Siège social : Les Cyclades - 1, rue Antoine Lavoisier - 78280 Guyancourt

Tél. 01 30 60 22 60 - Tlc : 01 30 60 84 87 - www.saur.com

Coved - S.A. au capital de 23 000 000 € - R.C.S. Versailles 343 403 531 - TVA intracommunautaire : FR 86 343 403 531

Bilan du plan d'action 2013-2015

4 leviers principaux avaient été identifiés :

1. Stockage en ISDND (qui représente plus de 80% des émissions de Coved)

- Installation de moteurs supplémentaires pour production d'électricité à partir du biogaz.
- Travaux pour améliorer le captage du biogaz sur l'ensemble des sites en exploitation. Réinjection des lixiviats pour exploitation en mode bioréacteur sur plusieurs sites.

2. Installations industrielles

- Réalisation d'un bilan énergétique sur les sites industriels les plus significatifs (centre de tri). Plan d'action associé visant à réduire les consommations.

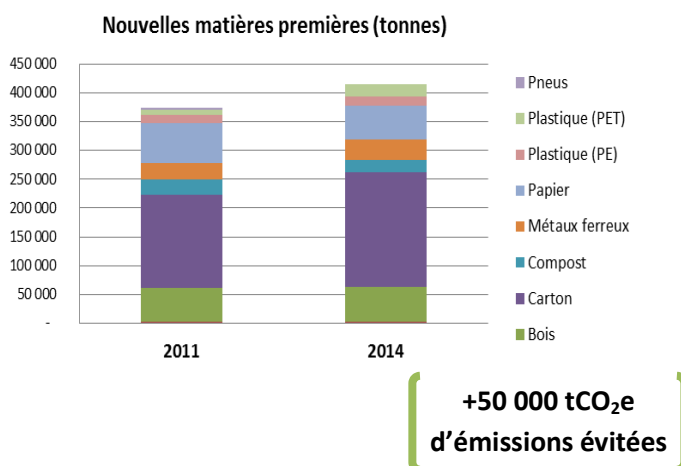
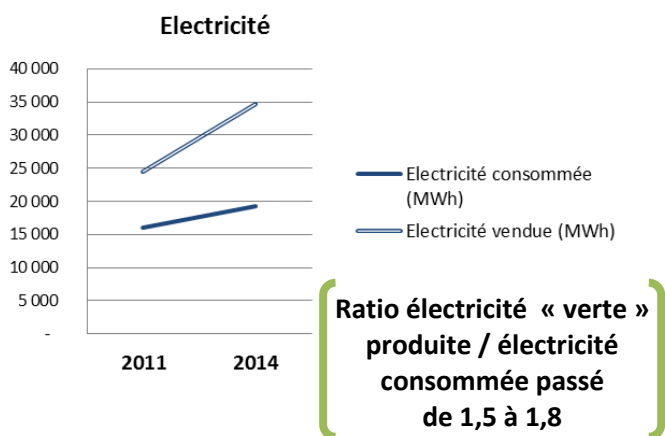
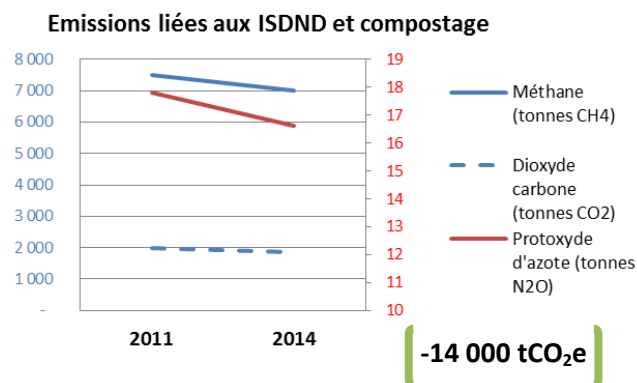
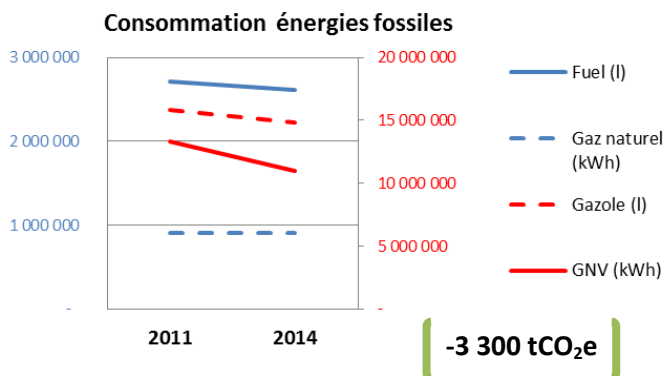
3. Collectes

- Renouvellement de la flotte PL avec achat de camions neufs (norme euro V).
- Poursuite de la mise en place des GPS dans les camions associés à un logiciel de cartographie visant à optimiser et réduire le nombre de Km parcourus, sur les tournées ordures ménagères, et les consommations de gasoil associées.
- Poursuite de la commercialisation de notre offre « redevance incitative » afin de réduire la fréquence des tournées (moins de Km donc moins de consommation de gasoil)

4. Flotte véhicule (VL/PL)

- Adaptation de la flotte véhicule en fonction de la réglementation concernant les rejets CO₂

Résultats obtenus



COVED

Siège social : Les Cyclades - 1, rue Antoine Lavoisier - 78280 Guyancourt

Tél. 01 30 60 22 60 - Tlc : 01 30 60 84 87 - www.saur.com

Coved - S.A. au capital de 23 000 000 € - R.C.S. Versailles 343 403 531 - TVA intracommunautaire : FR 86 343 403 531

Plan d'action 2016-2018

Stockage en ISDND

- Poursuite de l'optimisation du captage de biogaz sur les Installation de Stockage de Déchets,
- Mise en place généralisée de systèmes de télégestion sur l'ensemble des Installation de Stockage de Déchets permettant d'optimiser le fonctionnement des installations de valorisation et de combustion du biogaz sur les sites en exploitation et les sites en post-exploitation,
- Développement des casiers de stockage en mode « bioréacteur » (objectif de valoriser l'ensemble du potentiel méthanogène des déchets et limitation des émissions diffuses)
- Faire évoluer les installations de stockage vers la préparation de nouvelles matières ou d'énergie.

Collecte

- Elargissement du déploiement de Alertgasoil. Ce projet consiste en la mise en place d'une jauge spécifique qui, reliée au chrono tachygraphe, permet de suivre précisément la consommation des véhicules,
- Poursuite de la commercialisation de notre offre « redevance incitative » (MODUL'OM) afin de réduire la fréquence des tournées (moins de kilomètres parcourus donc moins de consommation de gasoil)
- Poursuite du déploiement des outils de géoguidage et de localisation des camions de collecte dans le cadre du projet NODUS (optimisation des circuits de collecte engendrant moins de kilomètres parcourus).

Installations industrielles

- Mise en place généralisée de systèmes de télégestion sur l'ensemble des Installation de Stockage de Déchets permettant d'optimiser le fonctionnement des process de valorisation et d'améliorer la maîtrise des consommations énergétiques,
- Faire évoluer les process de nos centres de tri pour intégrer les nouvelles filières de recyclage (augmentation des tonnages valorisés et diminution des tonnages enfouis),
- Mise en œuvre des plans d'actions définis dans le cadre de l'audit énergétique de décembre 2015 pour les sites industriels identifiés (objectif de baisse de consommation électrique de 1% à 2%).

Economie circulaire

- Accompagner les territoires vers l'objectif «Zéro déchet»,
- Transformer et fournir la matière première en proposant des solutions de collecte et valorisation innovantes (objectif : répondre et accompagner les orientations de la Loi de Transition Energétique)

► COVED

Siège social : Les Cyclades - 1, rue Antoine Lavoisier - 78280 Guyancourt

Tél. 01 30 60 22 60 - Tlc : 01 30 60 84 87 - www.saur.com

Coved - S.A. au capital de 23 000 000 € - R.C.S. Versailles 343 403 531 - TVA intracommunautaire : FR 86 343 403 531