

Issy-les-Moulineaux, le 17 juin 2021

JOURNÉE MONDIALE DE LA DESERTIFICATION ET DE LA SÉCHERESSE

INFO-SÉCHERESSE.FR DÉVOILE DE NOUVELLES FONCTIONNALITÉS ET S'ENRICHIT D'UN SYSTÈME DE PRÉVISION POUR AIDER COLLECTIVITÉS, ACTEURS ÉCONOMIQUES ET CITOYENS À MIEUX ANTICIPER LES RISQUES DE SÉCHERESSE

- Les données pluviométriques, hydrologiques et hydrogéologiques analysées en continu par *info-secheresse.fr* annoncent déjà un été sous haute tension sur le front de la sécheresse.
- Dans ce contexte, Saur dévoile, *via* sa filiale imaGeau, les nouvelles fonctionnalités de l'application (affichage par périmètres naturels, 40 % de points de surveillance supplémentaires).
- La plateforme a notamment été enrichie d'une fonction de prévision des épisodes de sécheresse - fonctionnant grâce à une IA - afin d'aider toutes les parties prenantes à mieux piloter ce risque.

Info-sécheresse : une traduction concrète de l'engagement de Saur pour un usage engagé des données

Face aux risques de sécheresse et de stress hydrique récurrents, **Saur a lancé en 2020**, *via* sa filiale imaGeau, ***info-secheresse.fr***, une plateforme numérique d'utilité citoyenne, d'accès gratuit, aux données sécheresse qualifiées et spatialisées des départements.

Elle rassemble et interprète en continu, sur un seul site, l'ensemble des données publiques de trois disciplines clés dans l'analyse des phénomènes de sécheresse : météorologie, hydrologie, hydrogéologie. **Cette initiative, inédite par sa méthode, valorise l'ensemble des bases de ces données publiques pour connaître en temps réel l'évolution de la ressource.**

Il s'agit du premier dispositif en France à mettre en évidence l'aggravation des situations de sécheresse sur le territoire français.

Pour Patrick Blethon, président de Saur : « Les données que nous collectons confirment que les épisodes de sécheresse vont continuer à gagner en fréquence dans les années à venir. C'est pour aider à mieux anticiper et gérer ce risque que nous mettons à disposition de tous de nouveaux moyens techniques et digitaux sur la plateforme *Info-sécheresse.fr*. Cette initiative témoigne de notre engagement pour la défense de l'eau ».

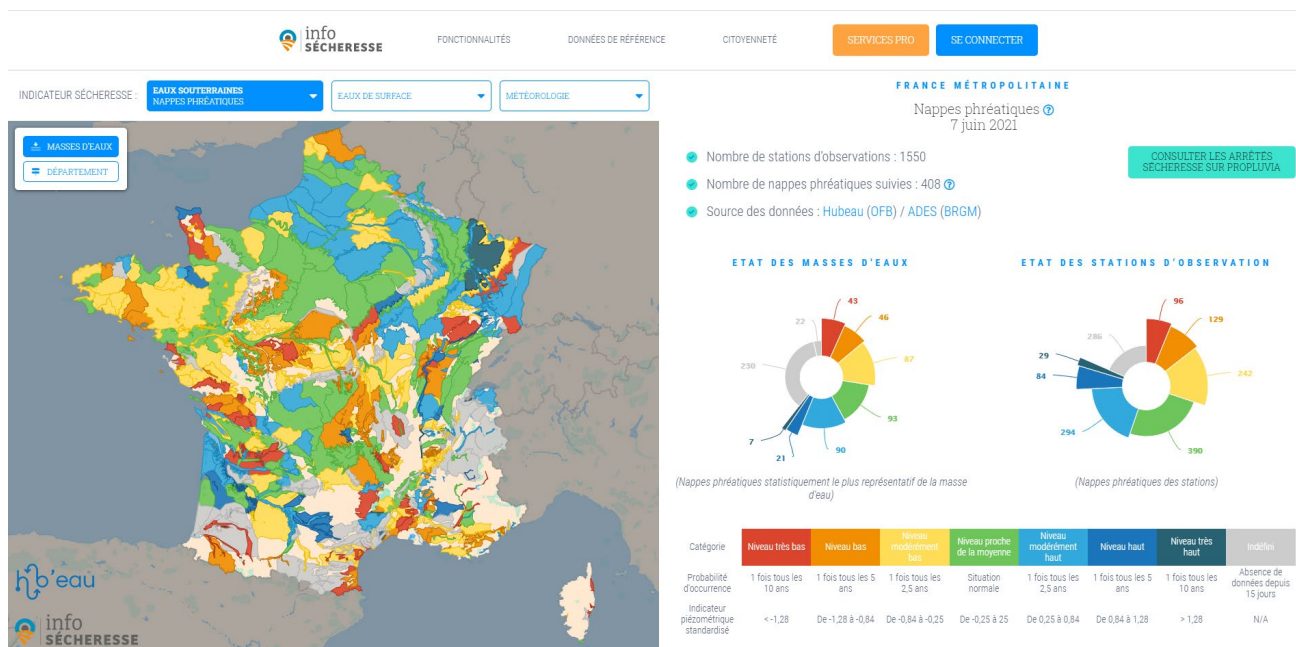
Un dispositif augmenté en 2021 pour répondre aux enjeux des acteurs sur le terrain

Dès aujourd'hui, le site offre de nouvelles fonctionnalités :

- De nouveaux indicateurs sécheresse prenant en compte l'impact des vagues de chaleur sur les ressources en eau ;
- Un périmètre de surveillance élargi : 4 000 points de surveillance supplémentaires, les petits cours d'eau en particulier, portant le nombre de points surveillés à plus de 10 000 ;
- Un affichage plus lisible du phénomène de sécheresse. Outre une représentation par entités administratives (départements), la plateforme offre une lecture plus cohérente de la sécheresse par périmètres naturels : bassins versants et nappes phréatiques.

Pour la première fois en France, des cartes interactives du risque sécheresse des nappes phréatiques superficielles sont mises à disposition quotidiennement.

Ces cartes délimitent les 408 nappes phréatiques vulnérables à la sécheresse et définissent leurs états de stress hydrique :



Suivi des 408 nappes phréatiques superficielles impactées par la sécheresse sur info-secheresse.fr

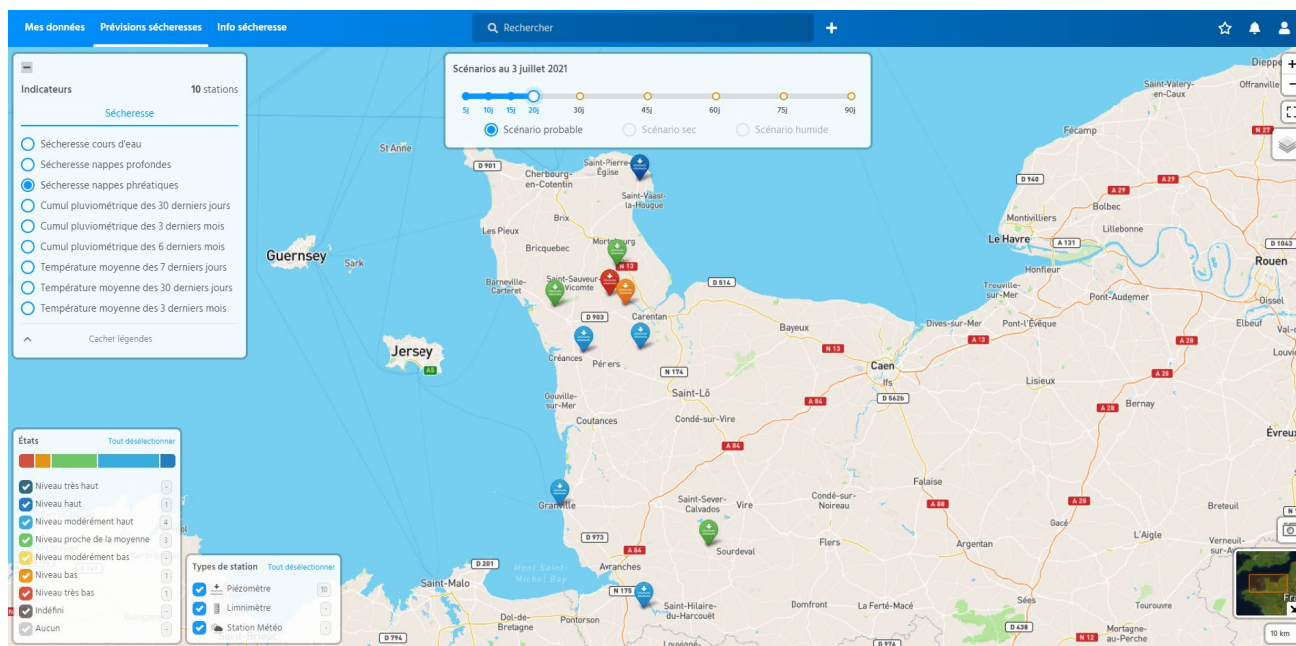
Une offre prédictive pour les professionnels et les collectivités

La grande nouveauté du service pour cette année est également le **lancement d'une fonctionnalité prédictive, destinée aux professionnels**, sur abonnement.

Grâce à l'**Intelligence Artificielle et aux algorithmes de Machine Learning**, cette nouvelle fonctionnalité propose de fournir des prévisions relatives au :

- Niveau des nappes phréatiques,
- Débit des cours d'eau,
- Météorologie.

Pour chaque horizon de prévision des indices de confiance et des métriques statistiques sont communiqués aux utilisateurs pour leur permettre d'appréhender l'évolution du risque sécheresse plusieurs semaines à l'avance.



Prévision du risques sécheresse sur les nappes phréatiques du département de la Manche au 3 juillet 2021

À propos d'info-sécheresse.fr : Dans un esprit d'utilité citoyenne, et afin d'aider les acteurs de l'eau à prendre des décisions rapides au regard de l'évolution des ressources en eau, le site propose un libre accès à des données sécheresse qualifiées, et mises à jour quotidiennement. *Info-sécheresse.fr* valorise ainsi plus de 100 millions de données open data gouvernementales liées à la pluviométrie, au niveau des nappes phréatiques et au débit des cours d'eau afin de caractériser et anticiper le risque sécheresse en France.

COMMUNIQUÉ DE PRESSE



A propos de Saur : acteur exclusif de l'eau et de ses services essentiels, Saur œuvre pour la protection de l'environnement au cœur des territoires qu'il dessert. Depuis toujours, le groupe Saur agit pour offrir la même qualité de service aux petites communes comme aux grandes métropoles, guidé par sa mission : défendre l'eau. A l'international, Saur est présent en Arabie saoudite, Chypre, Colombie, Ecosse, Espagne, Italie, Pays-Bas, Pologne, Portugal. Chiffres clés 2020 : 1,5 milliard € de chiffre d'affaires net, 9 200 collectivités sous contrat, 12 000 collaborateurs et 15 millions d'habitants desservis dans le monde.

A propos d'imaGeau : imaGeau est une start-up spécialisée dans le domaine de la ressource en eau. Elle a vocation à mettre l'expertise environnementale et le numérique au service de la préservation de la ressource et du patrimoine d'exploitation. ImaGeau est une filiale de Saur depuis 2017 et développe son activité tant en France qu'à l'étranger.

Contacts presse

Saur – Nezha Korti – 07 64 43 02 21 – nezha.korti@saur.com

Havas – Sophie Louvancour – 06 40 84 27 21 – saur-rp@havas.com



Siège Social : 11, chemin de Bretagne - 92130 Issy-les-Moulineaux - www.saur.com

Saur - SAS au capital de 101 529 000 € - 339 379 984 R.C.S. Nanterre - TVA intracommunautaire : FR 28 339 379 984



Suivez-nous sur les réseaux sociaux